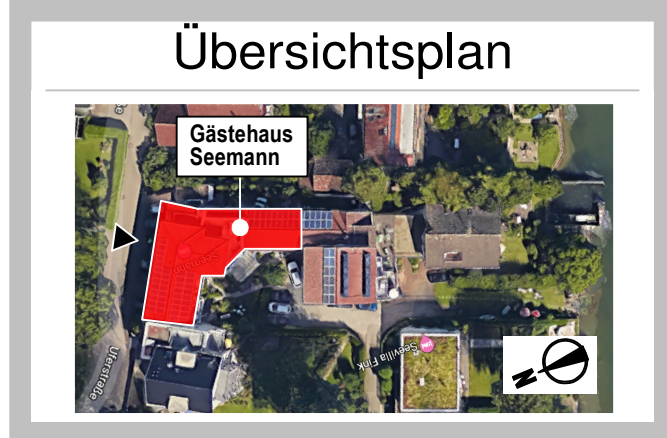
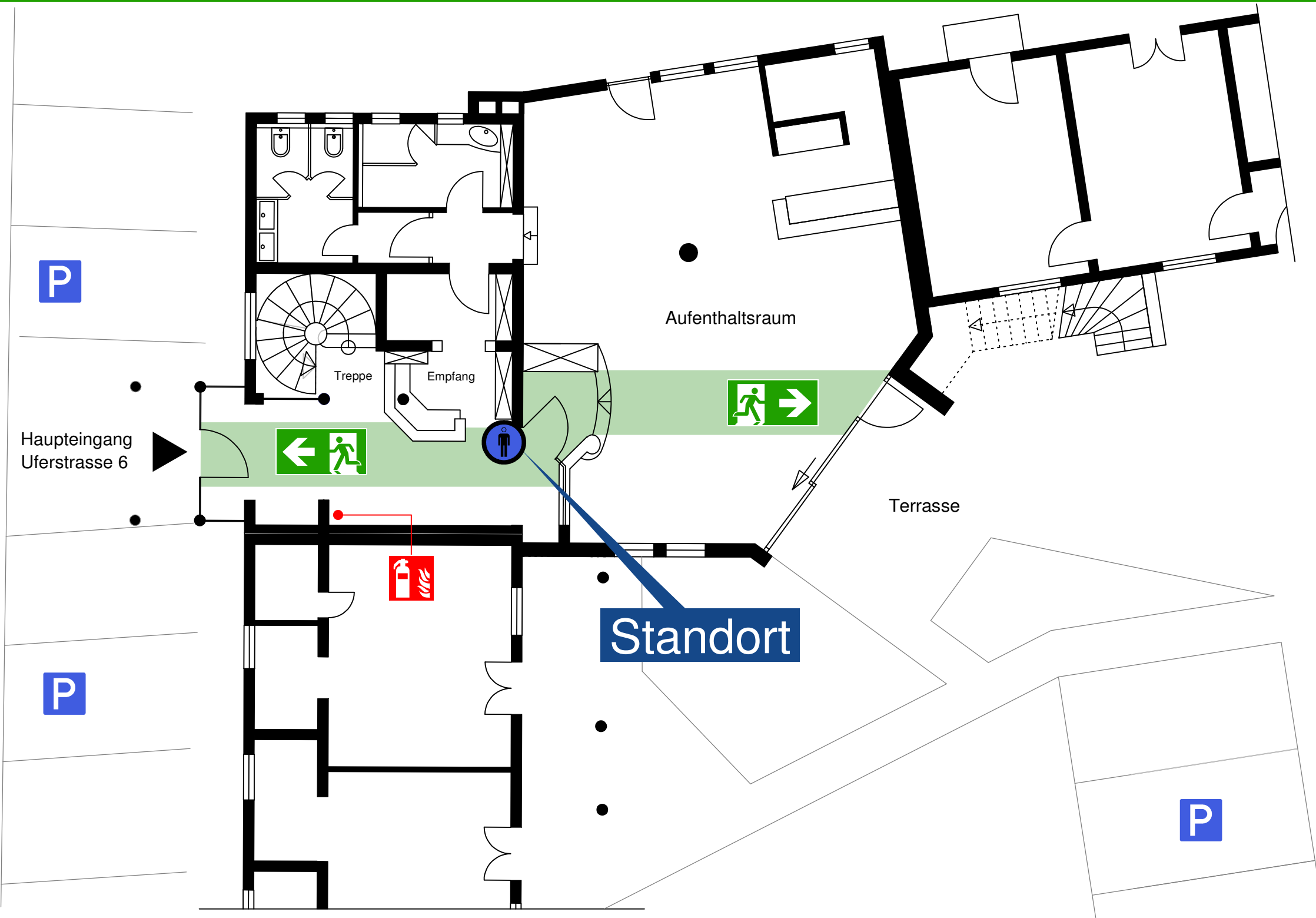


# FLUCHT- UND RETTUNGSPLAN



### Verhalten im Brandfall

Ruhe bewahren

- 1. Brand melden**


Brandmelder betätigen oder  
**Telefon: 112**  
Wo brennt es?  
Was brennt?  
Wie viel brennt?  
Welche Gefahren?  
Warten auf Rückfragen!
- 2. In Sicherheit bringen**


Gefährdete Personen mitnehmen  
Türen schließen  
Gekennzeichneten  
Rettungswegen folgen  
Aufzug nicht benutzen  
Anweisungen beachten
- 3. Löschversuch unternehmen**


Feuerlöscher benutzen

### Verhalten bei Unfällen

Ruhe bewahren

- 1. Unfall melden**


**Telefon: 112**  
Wo geschah es?  
Was geschah?  
Wie viele Verletzte?  
Welche Arten von Verletzungen?  
Warten auf Rückfragen!
- 2. Erste Hilfe**


Absicherung des Unfallortes  
Versorgung der Verletzten  
Anweisungen beachten
- 3. Weitere Maßnahmen**

Rettungsdienste einweisen  
Schaulustige entfernen

Legende:

-   
Standort
-   
Rettungsweg
-   
Notausgang mit Richtungspfeil
-   
Feuerlöscher
-   
Parkplatz

Gästehaus Seemann, Uferstr. 6, 88142 Wasserburg

Standort: Erdgeschoss

Datum: 17.01.2020