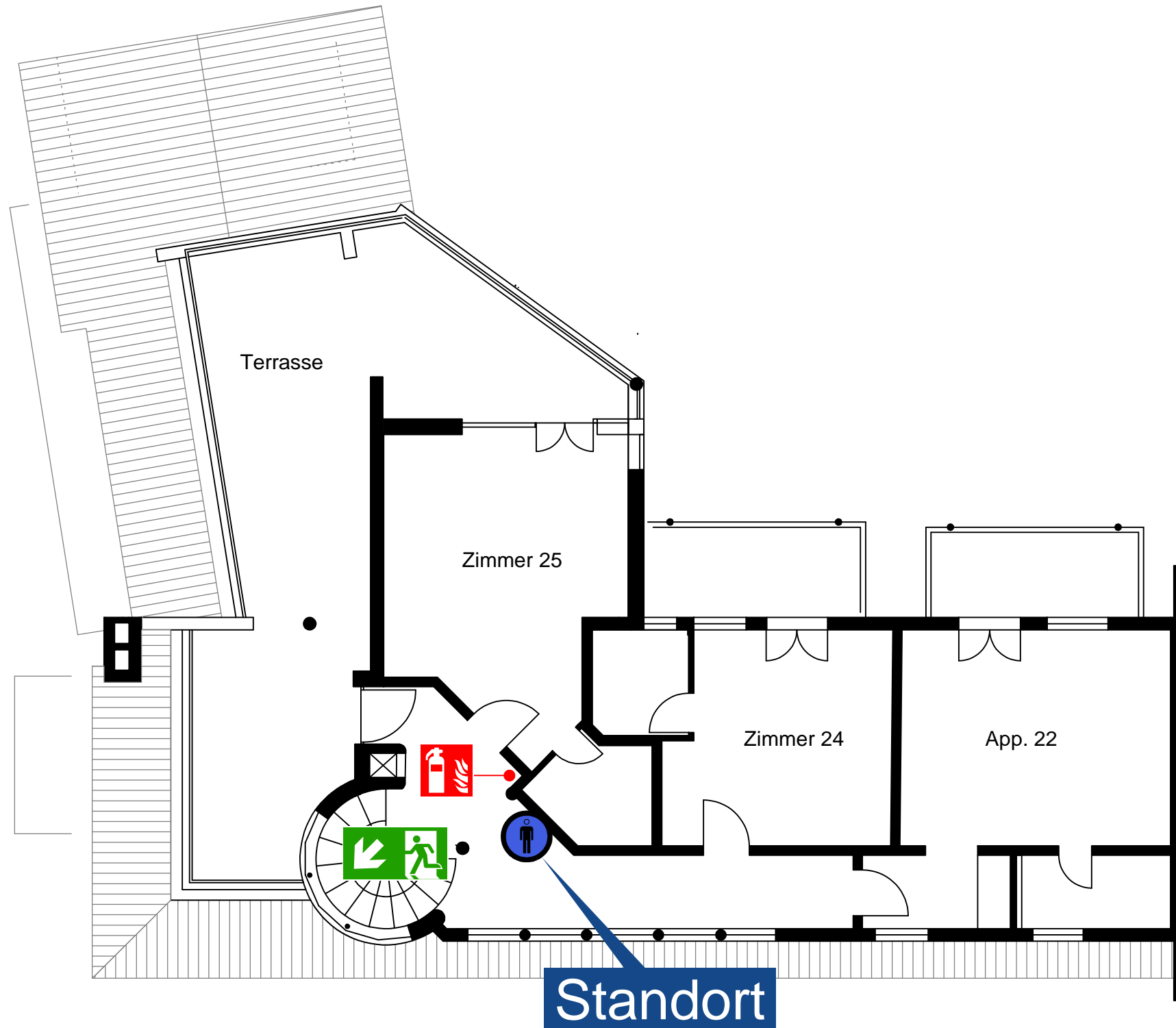


FLUCHT- UND RETTUNGSPLAN



Verhalten im Brandfall

Ruhe bewahren

- 1. Brand melden**


Brandmelder betätigen oder
Telefon: 112
Wo brennt es?
Was brennt?
Wie viel brennt?
Welche Gefahren?
Warten auf Rückfragen!
- 2. In Sicherheit bringen**


Gefährdete Personen mitnehmen
Türen schließen
Gekennzeichneten
Rettungswegen folgen
Aufzug nicht benutzen
Anweisungen beachten
- 3. Löschversuch unternehmen**


Feuerlöscher benutzen

Verhalten bei Unfällen

Ruhe bewahren

- 1. Unfall melden**


Telefon: 112
Wo geschah es?
Was geschah?
Wie viele Verletzte?
Welche Arten von Verletzungen?
Warten auf Rückfragen!
- 2. Erste Hilfe**


Absicherung des Unfallortes
Versorgung der Verletzten
Anweisungen beachten
- 3. Weitere Maßnahmen**

Rettungsdienste einweisen
Schaulustige entfernen

Legende:



Standort



Rettungsweg



Notausgang mit Richtungspfeil



Feuerlöscher

Gästehaus Seemann, Uferstr. 6, 88142 Wasserburg

Standort: Dachgeschoss

Datum: 17.01.2020